

# NBG-417N

Bezdrátový router N-lite pro domácí užití



---

**Výchozí nastavení:**

*LAN Port: LAN1 – LAN4*

*IP adresa: <http://192.168.1.1>*

*Heslo: 1234*

---

## Příručka k rychlé instalaci

Verze 1.00

Prosinec 2008

Vydání 1

# ZyXEL

# Obsah

<b>Úvodní informace</b> .....	<b>1</b>
<b>1 Instalace hardwaru</b> .....	<b>2</b>
1.1 LED kontrolky .....	3
<b>2 Spuštění průvodce</b> .....	<b>4</b>
2.1 Připojení k přístroji z počítače .....	4
2.2 Konfigurace bezdrátového nastavení .....	6
2.3 Konfigurace připojení k Internetu .....	7
<b>3 Nastavení bezdrátové sítě</b> .....	<b>10</b>
3.1 Nastavení bezdrátové sítě pomocí WPS .....	11
3.2 Manuální nastavení bezdrátové sítě .....	12

---

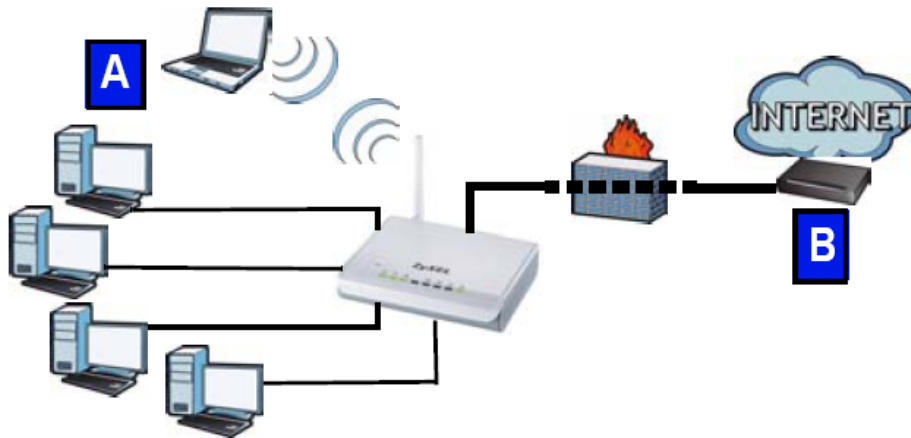
## Kde jsou k nahlédnutí certifikace výrobku

1. Přejděte na adresu <http://www.zyxel.com/>.
  2. Na domovské stránce ZyxEL zvolte přístroj ze stahovacího seznamu.
  3. Otevřete požadovanou certifikaci.
-

## Úvodní informace

NBG-417N je bezdrátový směrovač (router), který má tyto funkce:

- Umožňuje vytvořit pevnou (kabelovou) síť pomocí vestavěného přepínače (switch)
- Umožňuje zabezpečit bezdrátovou síť pomocí technologie WPS
- Chrání pevnou i bezdrátovou síť firewallem



V této příručce popisujeme, jak nastavit pevnou i bezdrátovou síť (A) a připojit se k internet pomocí zařízení, jako např. kabelový nebo DSL modem, příp. kabelový nebo DSL router (B).

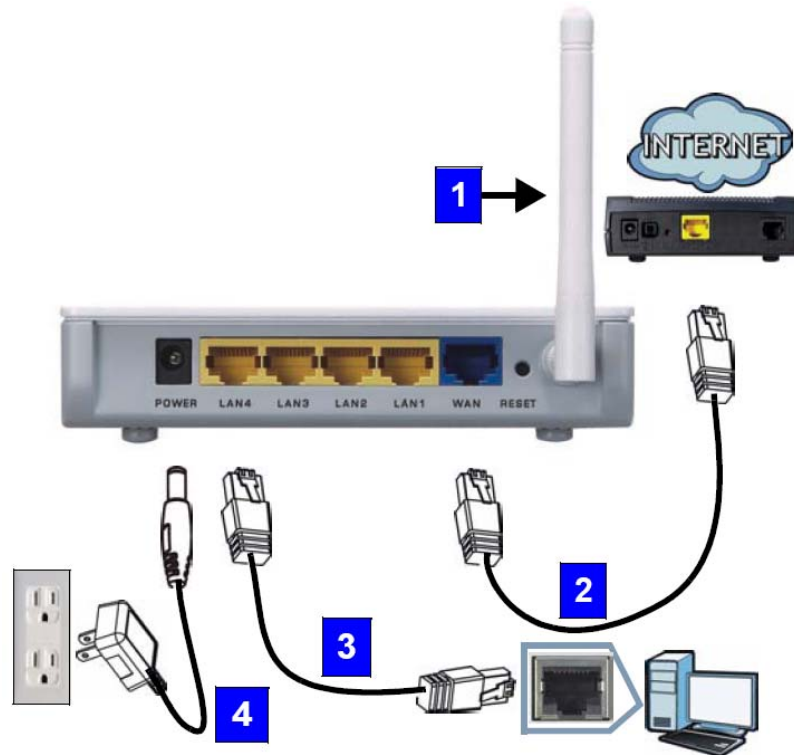
Instalace se skládá z těchto kroků:

- 1 Připojení hardwaru
- 2 Spuštění průvodce
- 3 Nastavení bezdrátové sítě: manuálně nebo pomocí WPS

Podrobnější informace o nastavení přístroje NBG-417N naleznete v *Uživatelské příručce (User Guide)* na přiloženém CD-ROM disku.

*Uživatelskou příručku* otevřete tak, že zasunete přiložený CD-ROM disk do příslušné mechaniky počítače a v dialogovém okně zvolíte *User Guide*. Jestliže se při zasunutí disku dialogová obrazovka neobjeví, otevřete Průzkumník, přejděte na CD-ROM mechaniku (obvykle má písmeno D) a vyhledejte *User Guide*.

## 1 Instalace hardwaru



K počátečnímu nastavení je potřeba provést tato připojení:

- 1 **Anténa**  
Anténu pevně přišroubujte ke konektoru a otočte ji směrem nahoru.
- 2 **WAN**  
Připojte port WAN na přístroji NBG-417N k portu Ethernet na zařízení, které zajišťuje přístup k Internetu (např. router nebo modem). K propojení použijte kabel Ethernet.
- 3 **LAN (1-4)**  
Připojte port LAN na přístroji NBG-417N k portu Ethernet na počítači. K propojení použijte přibalený kabel Ethernet.
- 4 **POWER**  
Přibaleným napájecím adaptérem připojte zdířku **POWER** ke zdroji elektrické energie.

## 1.1 LED kontrolky

Po připojení napájení se rozsvítí kontrolky napájení (🔌), sítě LAN (1 2 3 4), WAN (🌐) a WLAN/WPS (📶), pokud jsou odpovídající připojení správně provedena.



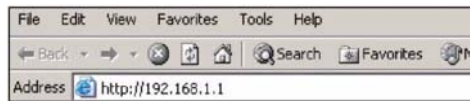
Jestliže se kontrolky nerozsvítí, zkontrolujte správné připojení kabelů. Pokud se kontrolky ani potom nerozsvítí, odpojte přístroj od zdroje elektrické energie, počkejte několik sekund a znovu připojte napájení.

## 2 Spuštění průvodce

V této kapitole popisujeme, jak se z počítače připojit k přístroji NBG-417N a provést konfiguraci bezdrátové sítě a údajů pro přístup k Internetu.

### 2.1 Připojení k přístroji z počítače

- 1 Spustíte webový prohlížeč, například Internet Explorer. V řádku pro vložení adresy zadejte **http://192.168.1.1** a stiskněte ENTER.
- 2 Objeví se okno pro vložení hesla (**Password**). Vložte heslo (výchozí heslo je **1234**) a klikněte na **Login** (přihlásit).

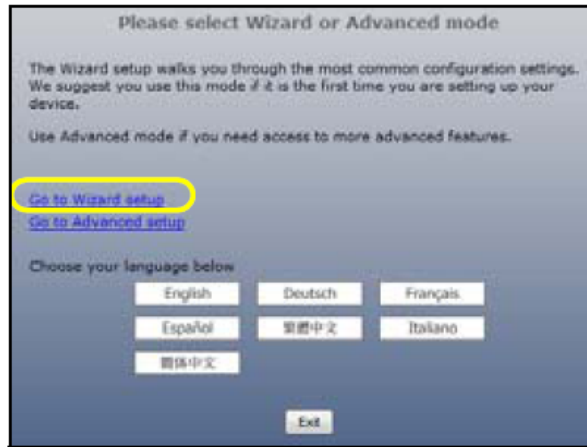


Jestliže se okno k přihlášení neobjeví, zkontrolujte, zda je počítač nastaven k dynamickému přidělení IP adresy. Jestliže se okno ani potom neobjeví, zkontrolujte bezpečnostní nastavení prohlížeče (podrobnější informace o obou krocích naleznete v příloze v *Uživatelské příručce*).

- 3 Změňte heslo a klikněte na **Apply** (použít).



- 4 Jestliže provádíte první nastavení přístroje, klikněte na **Go to Wizard Setup** (nastavení s průvodcem).



- 5 Zvolte komunikační jazyk a klikněte na **Next** (další).

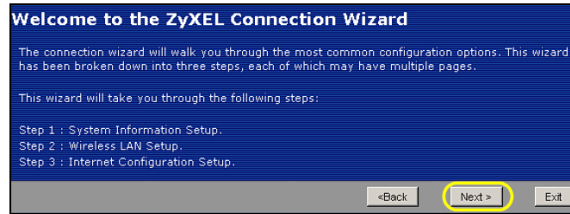


## 2.2 Konfigurace bezdrátového nastavení

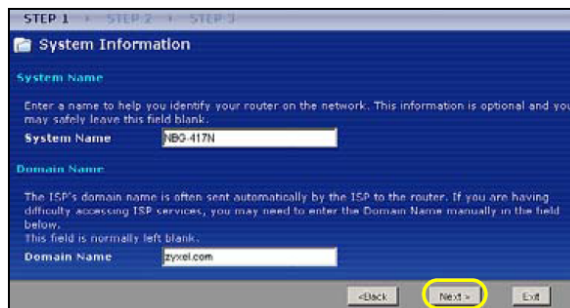
**Přístupové údaje pro připojení k Internetu vkládejte přesně v té podobě, jak je sdělil poskytovatel připojení. Kliknutím na Next (další) zobrazíte další obrazovku průvodce; kliknutím na Back (zpět) se vrátíte o obrazovku zpět. Jestliže kliknete na Back, údaje vložené v tomto okně se neuloží.**

Konfiguraci bezdrátové sítě proveďte podle níže uvedených kroků:

- 1 Kliknutím na **Next** spusťte průvodce.



- 2 Údaje na této obrazovce jsou volitelné, můžete rovnou kliknout na **Next** (další).



- 3 **Name (SSID)** (jméno, SSID): Zadejte popisné jméno, kterým označíte bezdrátovou síť LAN.



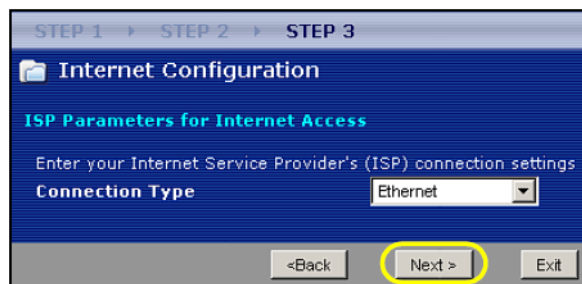
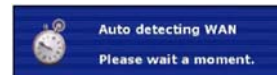
- 4 **Security (zabezpečení):** Zvolte nejsilnější zabezpečení, které podporují všechna zařízení na síti. Zabezpečení **Extend(WPA2-PSK with customized key)** (rozšířené zabezpečení, WPA2-PSK s uživatelským klíčem) je silnější než **Extend(WPA-PSK with customized key)** (rozšířené zabezpečení, WPA-PSK s uživatelským klíčem). Jestliže máte na bezdrátové síti zařízení, která nepodporují WPA-PSK, zvolte jiný druh zabezpečení. Popis dalších typů zabezpečení je uveden v *Uživatelské příručce*.
- 5 **Channel Selection (výběr kanálu):** Zvolte jiný bezdrátový kanál, pokud se obáváte rušení od přístupových bodů. Všechna zařízení na bezdrátové síti včetně NBG-417N musí využívat stejný kanál.
- 6 Zapište si **jméno SSID, typ zabezpečení a kanál** pro budoucí užití (všechny zařízení na bezdrátové síti musí mít stejné nastavení). Klikněte na **Next** (další).
- 7 Jestliže jste na předchozí obrazovce v políčku **Security** (zabezpečení) zvolili **None** (žádné), přejděte k další kapitole 2.3. Jestliže jste zvolili zabezpečení s klíčem PSK, zapište si **předem sdílený klíč (Pre-Shared Key)**. Klikněte na **Next** (další).

## 2.3 Konfigurace připojení k Internetu

V této kapitole popisujeme, jak nastavit přístup k Internetu.

### VOLBA TYPU PŘIHOJENÍ

- 1 Chvilku počkejte (až několik minut), během kterých se průvodce sám pokusí zjistit typ připojení k poskytovateli. Jestliže průvodce zjistí typ připojení, klikněte na tlačítko **Next** (další). Pokud se typ nepodaří zjistit, zvolte ho manuálně ze stahovacího seznamu.



- 2 Jestliže vám poskytovatel sdělil připojovací údaje, zadejte je v dialogových oknech. Jinak nechte výchozí hodnoty a kliknutím na **Next** (další) přejděte k další podkapitole.

Jestliže nevíte, který typ zvolit, nebo která nastavení provést, kontaktujte svého poskytovatele.

The image displays two screenshots of the 'Internet Configuration' dialog box, specifically the 'ISP Parameters for Internet Access' section. Both screenshots are titled 'STEP 1 > STEP 2 > STEP 3' and 'Internet Configuration'.

The top screenshot shows the 'PPP over Ethernet' connection type selected. The fields are:

- Connection Type: PPP over Ethernet (dropdown)
- Service Name: (text input) (optional)
- User Name: (text input)
- Password: (text input)

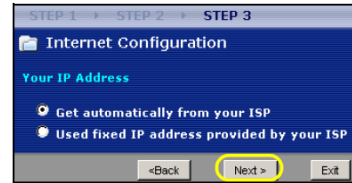
The bottom screenshot shows the 'PPTP' connection type selected. The fields are:

- Connection Type: PPTP (dropdown)
- User Name: (text input)
- Password: (text input)
- PPTP Configuration:
  - Server IP Address: (text input)
  - Connection ID/Name: (text input, value 0)
  - Get automatically from ISP (Default): (radio button, selected)
  - Use fixed IP address: (radio button, unselected)
    - My IP Address: (text input)
    - My IP Subnet Mask: (text input)

## NASTAVENÍ WAN IP ADRESY

IP adresa identifikuje počítač podobně jako adresa bydliště: adresa umožňuje přijímat a odesílat poštu. V této kapitole popisujeme konfiguraci IP adresy pro komunikaci na síti WAN.

- 1 Jestliže nemáte od poskytovatele připojení přidělenou pevnou IP adresu, zvolte **Get automatically from your IPS** (získat adresu automaticky od poskytovatele), klikněte na **Next** (další) a přejděte k další podkapitole. Jestliže máte pevnou IP adresu, zvolte **Use fixed IP address provided by your IPS** (použít pevnou IP adresu sdělenou poskytovatelem). Klikněte na **Next** (další).

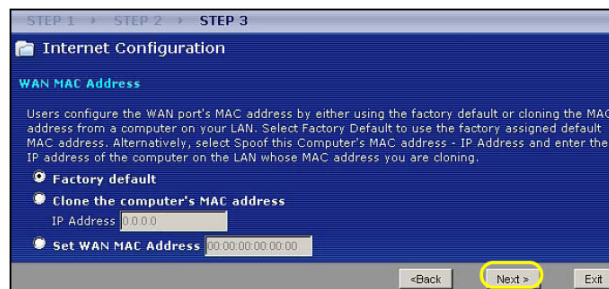


- 2 V dialogovém okně zadejte **WAN IP adresu**, masku podsítě (**My WAN IP Subnet Mask**) a adresu brány (**Gateway IP Address**).
- 3 Jestliže máte údaje o nastavení DNS serveru, zadejte je v dalším okně. Pokud žádné údaje nemáte, nechte výchozí nastavení a klikněte na **Next** (další).

## NASTAVENÍ WAN MAC ADRESY

MAC adresa jednoznačně identifikuje přístroj NBG-417N. Někteří poskyvatelé připojení vyžadují MAC adresu pro účely autentizace připojení. Můžete zvolit několik možností pro určení MAC adresy.

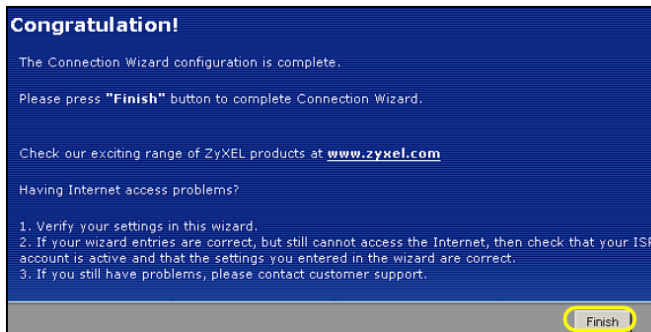
- Zvolte **Factory Default** (výchozí tovární adresa), jestliže chcete použít výchozí adresu nastavenou v továrně.



- Zvolte **Clone the Computer's MAC Address** (naklonovat MAC adresu počítače), pokud chcete jako MAC adresu použít adresu jednoho z počítačů na lokální síti LAN. Zadejte IP adresu počítače na síti LAN, jehož MAC adresu chcete použít.
- Zvolte **Set WAN MAC Address** (nastavit adresu WAN MAC) a zadejte adresu MAC ručně.

Klikněte na **Next** (další).

Kliknutím na **Finish** (dokončit) dokončete průvodce připojením.



- Jestliže máte problémy s připojením k Internetu, postupujte pokynů v dialogových obrazovkách.

Nyní jste připojeni k Internetu. Připojení můžete ověřit tak, že otevřete webový prohlížeč a otevřete nějakou stránku.



Jestliže se nemůžete připojit k Internetu (z počítače připojeného k jednomu z portů na přístroji NBG-417N), zkontrolujte správné připojení kabelů. Dále vypněte přístroj NBG-417N, několik sekund počkejte a znovu ho zapněte. Jestliže se stále nemůžete připojit, otevřete znovu webový konfigurační a zkontrolujte, zda jste správně zadali všechny údaje. Pokud se jedná o nový internetový účet, ujistěte se, že je aktivní. Podrobnější informace jsou v *Uživatelské příručce* v kapitole věnované řešení problémů.

### 3 Nastavení bezdrátové sítě

Nová zařízení můžete do bezdrátové sítě přidávat pomocí technologie WPS (Wi-Fi Protected Setup, zabezpečené Wi-Fi nastavení). Podmínkou je, aby technologii WPS podporovalo také přidávané zařízení.

Pokud je na bezdrátovém zařízení zobrazeno WPS logo, přejděte ke kapitole 3.1.

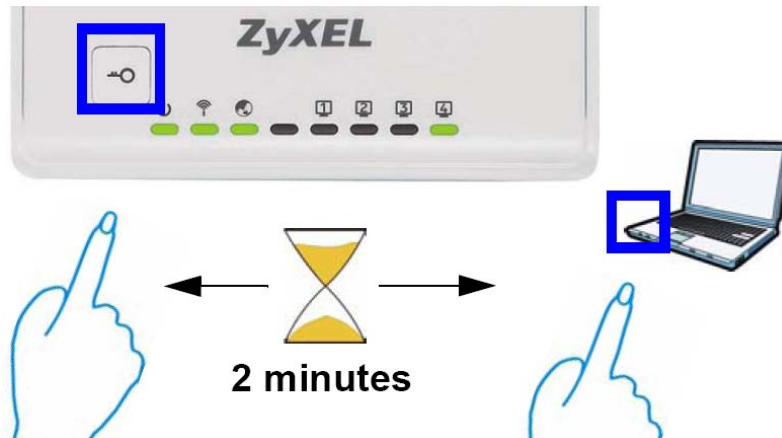
Pokud WPS logo zobrazeno není, přejděte ke kapitole 3.2, kde je popsáno manuální nastavení bezdrátové sítě.



### 3.1 Nastavení bezdrátové sítě pomocí WPS

Při nastavení bezdrátové sítě pomocí WPS postupujte podle následujících pokynů.

- 1 Zařízení, které chcete připojit, umístěte v dosahu přístroje NBG-417N.
- 2 Na obou zařízeních stiskněte tlačítko WPS (v libovolném pořadí). Druhé tlačítko musíte stisknout během 2 minut od stisku prvního tlačítka.



**Přístroj NBG-417N má fyzické tlačítko WPS na krytu. Tlačítko WPS je také k dispozici ve webovém konfigurátoru. Zařízení umožňující připojení pomocí WPS by měla mít alespoň jedno podobné tlačítko WPS.**

- 3 LED kontrolka WPS (📶) přístroje NBG-417N několik sekund bliká, poté se rozsvítí trvale.



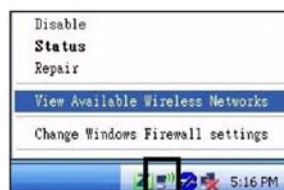
- 4 Správné připojení nového zařízení k bezdrátové síti ověříte tak, že se z daného zařízení zkusíte připojit k Internetu. Pokud se lze k Internetu připojit, proběhlo přidání zařízení do bezdrátové sítě úspěšně.
- 5 Další zařízení přidejte stejným způsobem.

Nyní se můžete bezdrátově připojit k Internetu pomocí přístroje NBG-417N.

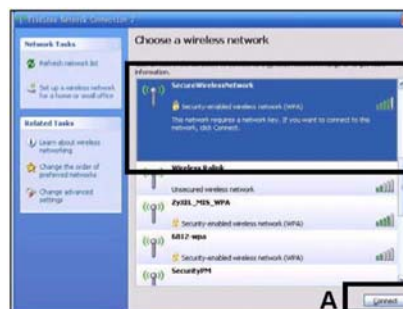
### 3.2 Manuální nastavení bezdrátové sítě

Nyní se můžete z počítače bezdrátově připojit k přístroji NBG-417N a získat přístup k Internetu. K připojení potřebujete identifikační jméno bezdrátové sítě (**SSID**) a také **bezpečnostní „předem sdílený“ klíč (Pre-Shared Key, PSK)** (pokud jste nastavili zabezpečení sítě). Níže uvádíme příklad nastavení ve Windows XP.

- 1 Klikněte pravým tlačítkem myši na ikonu bezdrátové sítě v pravém dolním rohu. Klikněte na **View Available Wireless Networks** (zobrazit dostupné bezdrátové sítě).



- 2 Zvolte síť s jménem, které jste zadali při nastavení přístroje NBG-417N (**SSID**), a klikněte na **Connect** (připojit) (viz **A** v obrázku po straně).



- 3 Jestliže jste aktivovali zabezpečení sítě, budete vyzváni k vložení hesla. Vložte **bezpečnostní klíč (Pre-Shared Key, PSK)** (viz výše) a klikněte na **Connect** (připojit) (viz **B** vedle).



- 4 Chvilí vyčkejte, připojení k síti může trvat i několik minut.

- 5 Nyní jste bezpečně připojeni k bezdrátové síti.



Jestliže se nemůžete připojit k bezdrátové síti na přístroji NBG-417N, zkontrolujte, zda jste správně zadali jméno SSID a vložili správný bezpečnostní klíč PSK. Jestliže se stále nemůžete připojit, zkontrolujte, zda je aktivní bezdrátový adaptér v počítači: klikněte na ikonu bezdrátové sítě a zvolte Enable (zapnout). Podrobnější informace jsou v *Uživatelské příručce*.